



Mezclador electrónico con desinfección térmica programable serie 6000 - LEGIOMIX

Función

El mezclador electrónico se utiliza en las instalaciones centralizadas de producción de agua caliente sanitaria. Su función es hacer que el agua caliente sanitaria enviada al consumo salga siempre a la temperatura prefijada, aunque varíen la temperatura o la presión del agua caliente o fría, o el caudal de salida.

Estos mezcladores están dotados de **un regulador que controla una serie de programas de desinfección térmica del circuito para eliminar la Legionella**. Además, **verifica que se alcancen las temperaturas y los tiempos necesarios para la desinfección** y efectúa las correcciones necesarias. Todos **los parámetros se actualizan diariamente y se guardan en un historial**, con registro horario de las temperaturas.

Con conexión para **control a distancia**.

Patentado

Gama de productos

Serie 6000 Mezclador electrónico con desinfección térmica programable
Versión roscada. Medidas 3/4" - 1" - 1 1/4" - 1 1/2" - 2"

Serie 6000 Mezclador electrónico con desinfección térmica programable
Versión embreada. Medidas DN 65 y DN 80



Características técnicas

Serie 6000

Cuerpo de la válvula

Materiales:

Cuerpo:	latón UNI EN 12165 CW617N niquelado
Bola:	latón UNI EN 12165 CW617N cromado
Juntas de estanqueidad:	NBR
Presión máxima de servicio (estática):	10 bar
Temperatura máxima de entrada:	100°C
Escala de temperatura termómetro:	0 ÷ 80°C

Servomotor para versión roscada

Alimentación:	230 V (c.a.) - 50/60 Hz directamente del regulador
Potencia absorbida en régimen:	(3/4" ÷ 1 1/4") 4 W; (1 1/2" ÷ 2") 10 W
Grado de protección:	IP 54

Servomotor para versión embreada

Alimentación:	230 V (c.a.) - 50/60 Hz directamente del regulador
Potencia absorbida en régimen:	10,5 W
Grado de protección:	IP 65

Regulador digital

Alimentación:	230 V (c.a.) 50/60 Hz
Potencia absorbida:	6,5 VA
Campo de temperatura regulable:	20 ÷ 65°C
Campo de temperatura de desinfección:	40 ÷ 85°C
Campo de temperatura ambiente:	0 ÷ 50°C
Grado de protección:	IP 54 (montaje en pared) (aparato de clase II)

Prestaciones del mezclador

Precisión:	± 2°C
Presión máx. de servicio (dinámica):	5 bar
Relación máxima entre las presiones de entrada (C/F o F/C) con G = 0,5 Kv:	2:1

Características de funcionamiento

El regulador, mediante una sonda, mide la temperatura del agua a la salida de la válvula mezcladora y acciona oportunamente dicha válvula para mantener la temperatura especificada.

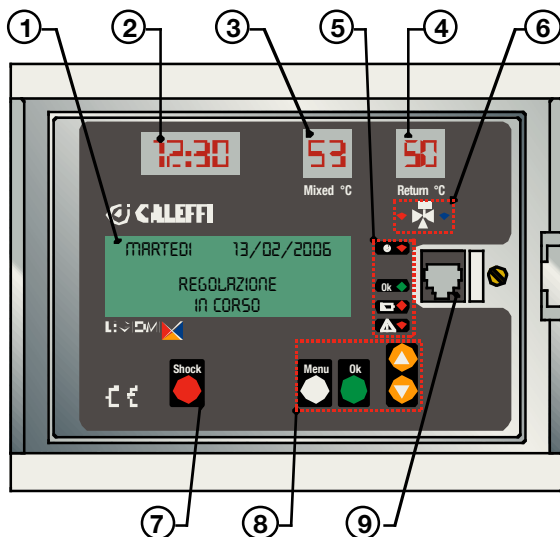
El aparato está dotado de un reloj digital y permite programar desinfecciones antilegionella de la instalación hidráulica.

Para desinfectar la instalación, se eleva la temperatura del agua a un valor determinado durante un cierto tiempo.

Para controlar mejor la desinfección térmica, en este tipo de instalaciones también puede ser necesario medir la temperatura de retorno del agua desde la distribución, denominada **temperatura de la sonda de recirculación**. Esta medición, cuando está disponible, se utiliza para **controlar y gestionar la temperatura en toda la red o en parte de ella**, puesto que la sonda se puede ubicar en un punto remoto significativo de la instalación.

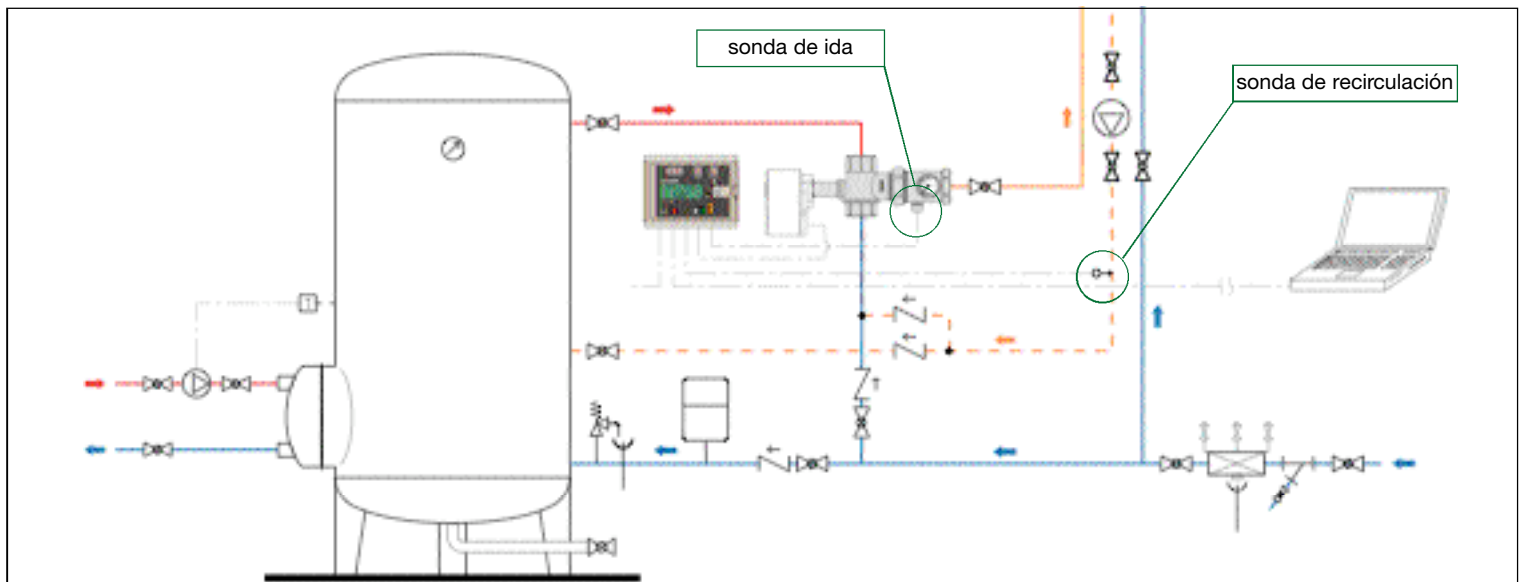
El aparato está dotado de **puerto RS-485 para la consulta y el ajuste de datos a distancia**, y mediante unos relés específicos permite remotizar indicaciones de alarma y mandos para otros dispositivos de la instalación.

Regulador digital



- 1) Pantalla LCD
- 2) Pantalla de diodos: Hora
- 3) Pantalla de diodos: Tmixed - temperatura de ida
- 4) Pantalla de diodos: Treturn - temperatura de retorno
- 5) Pilotos de señalización
 - ON
 - Estado OK
 - Pila
 - Alarma
- 6) Piloto apertura-cierre válvula mezclador
- 7) Pulsador de choque térmico
- 8) Pulsadores de navegación
 - Menú
 - OK
 - UP - Flecha hacia arriba
 - DOWN - Flecha hacia abajo
- 9) Conexión frontal RS 485

Esquema de aplicación



El fabricante se reserva el derecho de modificar los productos descritos y los datos técnicos correspondientes en cualquier momento y sin aviso previo.