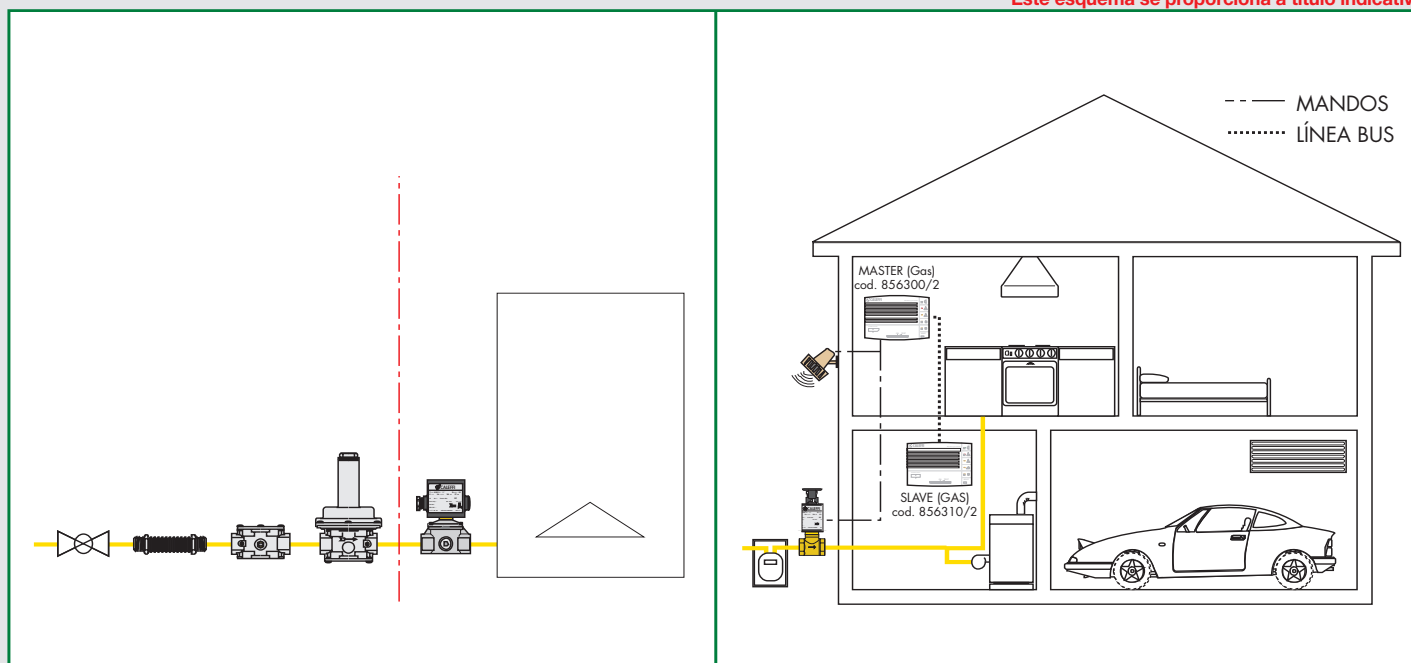


## SEGURIDAD PARA GAS

Este esquema se proporciona a título indicativo



Filtros para gas .....	<b>serie 847, 848</b>
Filtros reguladores para gas .....	<b>serie 850</b>
Reguladores para gas .....	<b>serie 851, 852</b>
Juntas extensibles y antivibratorias para instalaciones de gas .....	<b>serie 842</b>
Grifo para manómetro de gas .....	<b>serie 8460</b>
Manómetro paraa gas .....	<b>serie 8461</b>
Electroválvulas de gas, normalmente abiertas, con rearme manual .....	<b>serie 8540, 839</b>
Electroválvulas de gas, normalmente cerradas, con rearme manual .....	<b>serie 8541, 837</b>
Electroválvulas de gas, normalmente cerradas .....	<b>serie 838</b>
Sirena giratoria .....	<b>serie 8561</b>
Destellador con intermitencia electrónica .....	<b>serie 8562</b>
Detectores de fugas de gas .....	<b>serie 8563, 8565, 855</b>



**847**

Filtro compacto para gas.  
Presión máxima: 2 bar.  
Capacidad filtrante: Ø ≥ 50 µm.  
Clase de filtración: G 2  
(según EN 779).



Código



<b>847004</b>	1/2"	1	-
<b>847005</b>	3/4"	1	-



**848**

Filtro para gas.  
Presión máxima: 2 bar.  
Toma de presión aguas arriba conforme con las normas UNI 8978.  
Capacidad filtrante: Ø ≥ 50 µm.  
Clase de filtración: G 2  
(según EN 779).



Código



<b>848004</b>	1/2"	1	-
<b>848005</b>	3/4"	1	-
<b>848006</b>	1"	1	-
<b>848007</b>	1 1/4"	1	-
<b>848008</b>	1 1/2"	1	-
<b>848009</b>	2"	1	-



**848**

Filtro para gas.  
Cuerpo PN 16.  
Conexiones embridadas.  
Acoplamiento con contrabrida EN 1092-1.  
Presión máxima: 2 bar.  
Toma de presión aguas arriba conforme con las normas UNI 8978.  
Capacidad filtrante: Ø ≥ 50 µm.  
Clase de filtración: G 2  
(según EN 779).



Código



<b>848060</b>	DN 65	1	-
<b>848080</b>	DN 80	1	-
<b>848100</b>	DN 100	1	-



**850**

Filtro regulador de cierre para gas, de doble membrana.  
Conexiones roscadas.  
Campo de temperatura: -15÷60°C.  
Presión máxima de entrada: 1 bar.  
Tomas de presión conformes con las normas UNI 8978.  
Regulación y cierre (flujo cero), conforme con las normas UNI EN 88.  
Capacidad filtrante: Ø ≥ 50 µm.  
Clase de filtración: G 2 (según EN 779).  
Conforme a la Directiva ATEX (II 2G II 2D).



Código

Regulación (mbar)



<b>850004</b>	1/2"	18÷40	1	-
<b>850005</b>	3/4"	18÷40	1	-
<b>850006</b>	1"	18÷40	1	-
<b>850007</b>	1 1/4"	13÷23	1	-
<b>850008</b>	1 1/2"	13÷23	1	-
<b>850009</b>	2"	13÷23	1	-



**850**

Filtro regulador de cierre para gas, de doble membrana.  
Cuerpo PN 16.  
Conexiones embridadas.  
Acoplamiento con contrabrida EN 1092-1.  
Presión máxima de entrada: 1 bar.  
Campo de temperatura: -15÷60°C.  
Tomas de presión conformes con las normas UNI 8978.  
Regulación y cierre (flujo cero), conforme con las normas UNI EN 88.  
Capacidad filtrante: Ø ≥ 50 µm.  
Clase de filtración: G 2  
(según EN 779).  
Conforme a la Directiva ATEX (II 2G - II 2D).



Código

Regulación (mbar)



<b>850060</b>	DN 65	13÷27	1	-
<b>850080</b>	DN 80	13÷27	1	-
<b>850100</b>	DN 100	15÷27	1	-



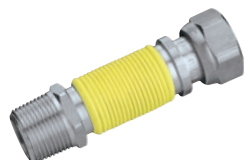
### 852 •

Regulador de cierre para gas, de doble membrana. Conexiones roscadas. Presión máxima de entrada: 1 bar. Campo de temperatura: -15÷60°C. Tomas de presión conformes con las normas UNI 8978. Regulación y cierre (flujo cero), conforme con las normas UNI EN 88. Conforme a la Directiva ATEX (II 2G - II 2D).



Código	Regulación (mbar)		
852004	1/2"	18÷40	1 -
852005	3/4"	18÷40	1 -
852006	1"	18÷40	1 -
852007	1 1/4"	13÷23	1 -
852008	1 1/2"	13÷23	1 -
852009	2"	13÷23	1 -

### 841 •



Junta extensible de acero inoxidable conforme con las normas UNI-CIG 9891-98. Para instalaciones de gas (máx. 35 kW). Racor fijo macho: AISI 303. Flexible: AISI 316L. Racor móvil hembra: AISI 303.

Código	L min./máx.		
841414	1/2"	90/130	3 -
841514	3/4"	90/130	3 -
841614	1"	90/130	3 -
841420	1/2"	120/210	3 -
841520	3/4"	120/210	3 -
841620	1"	120/210	3 -
841440	1/2"	240/410	3 -
841540	3/4"	240/410	3 -
841640	1"	240/410	3 -

### 842 •



Junta antivibratoria para instalaciones de gas. Conforme con las normas UNI EN 676. Versión roscada: cuerpo AISI 316L, racores fijos macho: FE 37. Versión embreadada: cuerpo AISI 321, racores embreadados libres: ASTM A 105 - PN 10. Acoplamiento con contrabrida EN 1092-1.

Código	L (mm)		
842004	1/2"	145	3 -
842005	3/4"	150	3 -
842006	1"	165	3 -
842007	1 1/4"	180	1 -
842008	1 1/2"	210	1 -
842009	2"	230	1 -
842060	DN 65	175	1 -
842080	DN 80	175	1 -
842100	DN 100	195	1 -

### 852 •



Regulador de cierre para gas, de doble membrana. Cuerpo PN 16. Conexiones embreadas. Acoplamiento con contrabrida EN 1092-1. Presión máxima de entrada: 1 bar. Campo de temperatura: -15÷60°C. Tomas de presión conformes con las normas UNI 8978. Regulación y cierre (flujo cero), conforme con las normas UNI EN 88. Conforme a la Directiva ATEX (II 2G - II 2D).



Código	Regulación (mbar)		
852060	DN 65	13÷27	1 -
852080	DN 80	13÷27	1 -
852100	DN 100	15÷27	1 -

### 8460 •



Grifo para manómetro de gas con pulsador de apertura. Conexiones hembra - hembra.

Código			
846002	1/4"	1	-
846003	3/8"	1	-

### 8461 •



Manómetro para gas. Elemento sensible de precisión de membrana. Conexión radial. Clase de precisión: UNI 1.6.

Código	mbar	Ø		
846101	1/4"	0÷60	60	1 -
846102	1/4"	0÷100	60	1 -
846103	3/8"	0÷60	80	1 -
846104	3/8"	0÷100	80	1 -

ELECTROVÁLVULAS DE GAS - NORMALMENTE ABIERTAS - CON REARME MANUAL



**8540**

Electroválvula de gas, normalmente abierta, con rearme manual. Presión máxima: 500 mbar. Grado de protección: IP 65. Conforme a la Directiva ATEX (II 3G - II 3D).



Código	Tensión		
854024	1/2" 230 V (ac)	1	-
854025	3/4" 230 V (ac)	1	-
854044	1/2" 24 V (ac)	1	-
854045	3/4" 24 V (ac)	1	-



**8540**

Electroválvula de gas, normalmente abierta, con rearme manual. Presión máxima: 500 mbar. Grado de protección: IP 65. Conforme a la Directiva ATEX (II 3G - II 3D).



Código	Tensión		
854026	1" 230 V (ac)	1	-
854046	1" 24 V (ac)	1	-



**8540**

Bobina para electroválvula de gas, normalmente abierta, con rearme manual. Para la serie 8540 de 1/2" y 3/4".



Código	Tensión		
854012	230 V (ac)	1	-
854014	24 V (ac)	1	-



**8540**

Bobina para electroválvula de gas, normalmente abierta, con rearme manual. Para la serie 8540 de 1".



Código	Tensión		
854002	230 V (ac)	1	-
854004	24 V (ac)	1	-

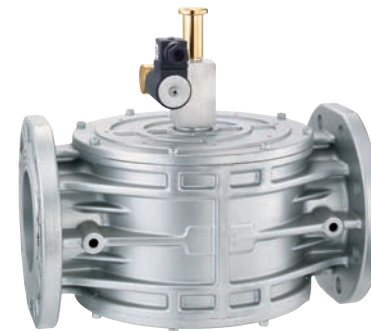


**839**

Electroválvula de gas, normalmente abierta, con rearme manual. Presión máxima: 500 mbar. Grado de protección: IP 65. Conforme a la Directiva ATEX (II 3G - II 3D).



Código	Tensión		
839005	3/4" 230 V (ac)	1	-
839006	1" 230 V (ac)	1	-
839007	1 1/4" 230 V (ac)	1	-
839008	1 1/2" 230 V (ac)	1	-
839009	2" 230 V (ac)	1	-
839105	3/4" 24 V (ac)	1	-
839106	1" 24 V (ac)	1	-
839107	1 1/4" 24 V (ac)	1	-
839108	1 1/2" 24 V (ac)	1	-
839109	2" 24 V (ac)	1	-
839205	3/4" 12 V (dc)	1	-
839206	1" 12 V (dc)	1	-
839207	1 1/4" 12 V (dc)	1	-
839208	1 1/2" 12 V (dc)	1	-
839209	2" 12 V (dc)	1	-



**839**

Electroválvula de gas, normalmente abierta, con rearme manual. Cuerpo PN 16. Presión máxima: 500 mbar. Grado de protección: IP 65. Conforme a la Directiva ATEX (II 3G - II 3D).

Conexiones embridadas PN 16. Acoplamiento con contrabrida EN 1092-1.



Código	Tensión		
839060	DN 65 230 V (ac)	1	-
839080	DN 80 230 V (ac)	1	-
839100	DN 100 230 V (ac)	1	-
839160	DN 65 24 V (ac)	1	-
839180	DN 80 24 V (ac)	1	-
839190	DN 100 24 V (ac)	1	-

ELECTROVÁLVULAS DE GAS - NORMALMENTE CERRADAS - CON REARME MANUAL



**8541**

Electrovalvula de gas, normalmente cerrada, con rearme manual. Presión máxima: 500 mbar. Clase A - Grupo 2. Grado de protección: IP 65. Normas: EN 161 - Directiva ATEX (II 3G - II 3D).



Código	Tensión			
854124	1/2"	230 V (ac)	1	-
854125	3/4"	230 V (ac)	1	-
854126	1"	230 V (ac)	1	-
854144	1/2"	24 V (ac)	1	-
854145	3/4"	24 V (ac)	1	-
854146	1"	24 V (ac)	1	-



**8541**

Bobina para electrovalvula de gas, normalmente cerrada, con rearme manual. Para la serie 8541 de 1/2" a 1".



Código	Tensión			
854102	230 V (ac)		1	-
854104	24 V (ac)		1	-



**837**

Electrovalvula de gas, normalmente cerrada, con rearme manual. Presión máxima: 500 mbar. Clase A - Grupo 2. Grado de protección: IP 65. Normas: EN 161 - Directiva ATEX (II 3G - II 3D).



Código	Tensión			
837005	3/4"	230 V (ac)	1	-
837006	1"	230 V (ac)	1	-
837007	1 1/4"	230 V (ac)	1	-
837008	1 1/2"	230 V (ac)	1	-
837009	2"	230 V (ac)	1	-
837105	3/4"	24 V (ac)	1	-
837106	1"	24 V (ac)	1	-
837107	1 1/4"	24 V (ac)	1	-
837108	1 1/2"	24 V (ac)	1	-
837109	2"	24 V (ac)	1	-
837205	3/4"	12 V (dc)	1	-
837206	1"	12 V (dc)	1	-
837207	1 1/4"	12 V (dc)	1	-
837208	1 1/2"	12 V (dc)	1	-
837209	2"	12 V (dc)	1	-

**837**

Electrovalvula de gas, normalmente cerrada, con rearme manual. Cuerpo PN 16. Presión máxima: 500 mbar. Clase A - Grupo 2. Grado de protección: IP 65. Normas: EN 161 - Directiva ATEX (II 3G - II 3D). Conexiones embridadas PN 16. Acoplamiento con contrabrida EN 1092-1.



Código	Tensión			
837060	DN 65	230 V (ac)	1	-
837080	DN 80	230 V (ac)	1	-
837100	DN 100	230 V (ac)	1	-
837160	DN 65	24 V (ac)	1	-
837180	DN 80	24 V (ac)	1	-
837190	DN 100	24 V (ac)	1	-

Si se necesita una bobina de recambio, hay que indicar el código de seis cifras de la electrovalvula.

**ELECTROVÁLVULAS DE GAS -  
NORMALMENTE CERRADAS**



**838**

Electroválvula de gas,  
normalmente cerrada.  
Presión máxima: 360 mbar.  
Clase A - Grupo 2.  
Grado de protección: IP 65.  
Normas: EN 161 - Directiva ATEX  
(II 3G - II 3D).



Código	Tensión			
838004	1/2" 230 V (ac)	1	-	
838005	3/4" 230 V (ac)	1	-	
838006	1" 230 V (ac)	1	-	
838007	1 1/4" 230 V (ac)	1	-	
838008	1 1/2" 230 V (ac)	1	-	
838009	2" 230 V (ac)	1	-	
838104	1/2" 24 V (ac)	1	-	
838105	3/4" 24 V (ac)	1	-	
838106	1" 24 V (ac)	1	-	
838107	1 1/4" 24 V (ac)	1	-	
838108	1 1/2" 24 V (ac)	1	-	
838109	2" 24 V (ac)	1	-	



**8561**

Sirena giratoria.  
230 V (ac) - 112 dB/1 m.



Código



856102

1 -



**8562**

Destellador con intermitencia electrónica.  
230 V (ac) - Potencia de la lámpara 40 W.



Código



856202

1 -



**838**

Electroválvula de gas,  
normalmente cerrada.  
Cuerpo PN 16.  
Presión máxima: 200 mbar.  
Clase A - Grupo 2.  
Grado de protección: IP 65.  
Normas: EN 161 - Directiva  
ATEX (II 3G - II 3D).

Conexiones embridadas PN 16.  
Acoplamiento con contrabrida  
EN 1092-1.



Código	Tensión			
838060	DN 65 230 V (ac)	1	-	
838080	DN 80 230 V (ac)	1	-	
838100	DN 100 230 V (ac)	1	-	

**DETECTORES DE GAS**



**8563**

Detector de gas con sensor incorporado y salida de relé. Con conexión BUS, para sensor suplementario. Para electroválvulas de las series 8540, 8541, 837, 838 y 839. Tensión: 230 V (ac). Contacto de salida 5 A. Grado de protección: IP 42.



Código

<b>856300</b>	para gas metano	1	-
<b>856302</b>	para GLP	1	-



**8563**

Sensor suplementario a distancia para detectores de gas de la serie 8563. Grado de protección: IP 42.



Código

<b>856310</b>	para gas metano	1	-
<b>856312</b>	para GLP	1	-



**8565**

Detector de gas sin conexión BUS. Tensión: 230 V (ac). Grado de protección: IP 42.



Código

<b>856500</b>	para gas metano	1	-
---------------	-----------------	---	---



**8565**

Detector de gas sin conexión BUS. Tensión: 230 V (ac). Grado de protección: IP 42.



Código

<b>856501</b>	para CO	1	-
<b>856502</b>	para GLP	1	-



**855**

Detector de gas sin conexión BUS. Con electroválvula. Normalmente abierta. Tensión: 230 V (ac). Grado de protección: IP 42.



Código

<b>855400</b>	1/2"	para gas metano	1	-
<b>855500</b>	3/4"	para gas metano	1	-



**855**

Detector de gas sin conexión BUS. Con electroválvula. Normalmente abierta. Tensión: 230 V (ac). Grado de protección: IP 42.



Código

<b>855410</b>	1/2"	para GLP	1	-
<b>855510</b>	3/4"	para GLP	1	-

