

Purgadores de ar automáticos ROBOCAL

série 5024 - 5025 - 5026 - 5027



cert. n° 0003
ISO 9001

01033/05 P

substitui catálogo 01033/99 P



Função

Os purgadores de ar automáticos têm a função de eliminar o ar que ainda se encontra no interior das instalações de climatização, sem a necessidade de uma intervenção manual. Deste modo, evitam-se os efeitos indesejados como o ruído, o desgaste dos dispositivos presentes nos circuitos e o rendimento não óptimo dos radiadores.



Gama de produtos

Série 5024 Purgador de ar automático com descarga horizontal _____ medidas 1/4" e 3/8" M

Série 5025 Purgador de ar automático com descarga horizontal e válvula de retenção automática _____ medida 3/8" M

Série 5026 Purgador de ar automático com descarga vertical _____ medidas 3/8" e 1/2" M

Série 5027 Purgador de ar automático com descarga vertical e válvula de retenção automática _____ medida 3/8" M

Características técnicas e construtivas

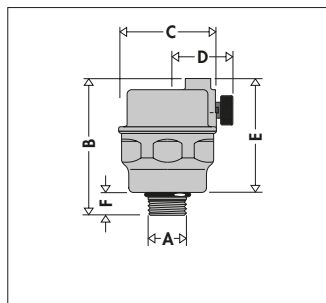
Materiais:

Corpo e tampa: latão EN 12165 CW617N
Bóia: PP
Obturator: borracha de silicone
Mola: aço inox
Vedações: EPDM
Vedação válvula de retenção: PTFE

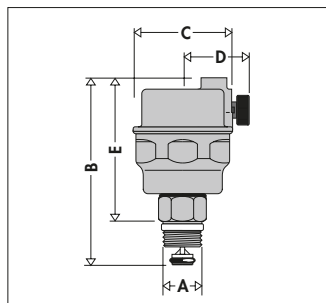
Prestações:

Fluidos de utilização: água e soluções com glicol
Percentagem máx. de glicol: 30%
Pressão máx. de exercício: 10 bar
Pressão máx. de descarga: 5024, 5025 4 bar
5026, 5027 6 bar
Temperatura máx. de exercício: 5024, 5026 115°C
5025, 5027 110°C

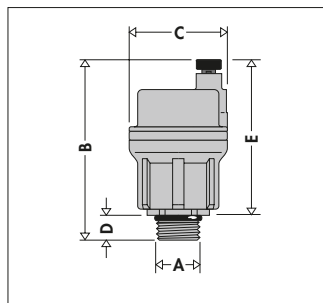
Dimensões



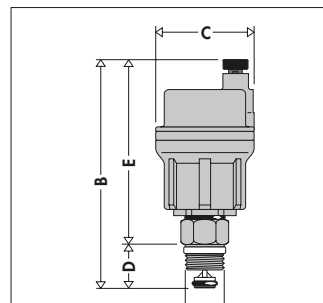
Código	A	B	C	D	E	F	Peso (kg)
502420	1/4"	55	∅40	25	45	10	0,140
502430	3/8"	55	∅40	25	45	10	0,147



Código	A	B	C	D	E	Peso (kg)
502530	3/8"	72	∅40	25	57	0,167

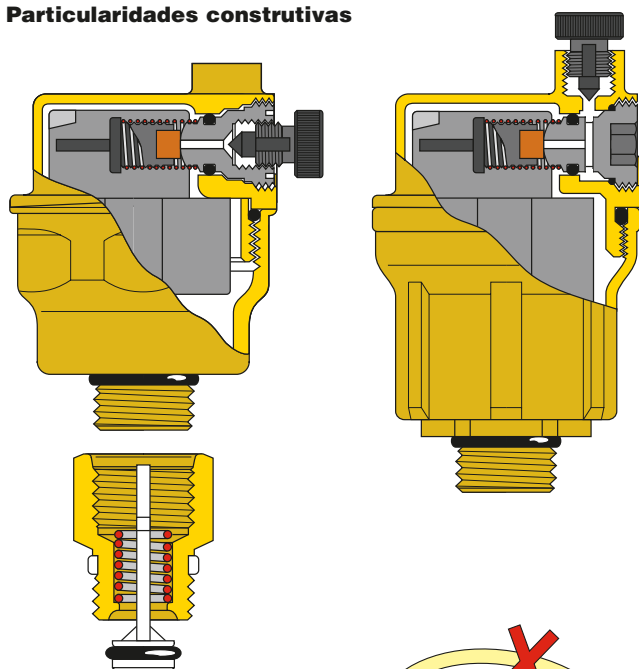


Código	A	B	C	D	E	Peso (kg)
502630	3/8"	77	∅40	10	67	0,155
502640	1/2"	77	∅40	10	67	0,160



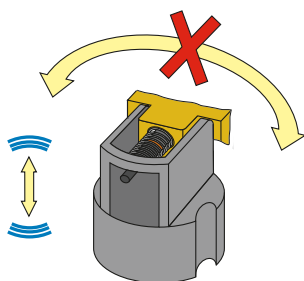
Código	A	B	C	D	E	Peso (kg)
502730	3/8"	101	∅40	19	82	0,175

Particularidades construtivas



Sistema anti-rotação e anti-vibração da bóia

A bóia é fixa de modo a garantir que, na posição de repouso, o obturador não seja activado por nenhum movimento externo.



Obturador "a seco"

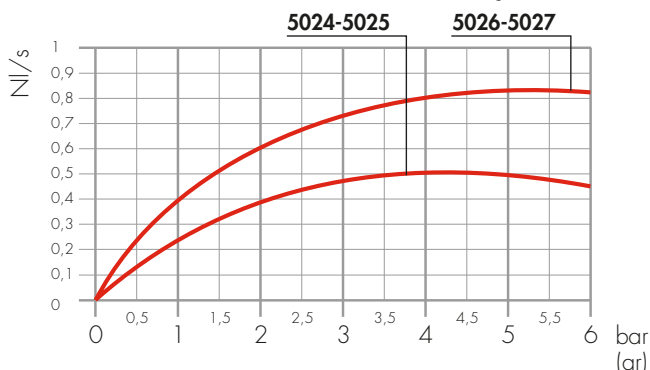
O posicionamento da bóia e dos outros componentes internos permite que o obturador não seja atingido pela água, de modo a impedir os perigos causados pela infiltração de impurezas presentes no fluido.

Versão com válvula de retenção

A válvula de retenção automática, cuja vedação com o corpo da válvula é assegurada por um O-Ring em EPDM, facilita as operações de manutenção (bloqueando o afluxo de água à válvula desinstalada) e de controlo do funcionamento do purgador.

Características fluidodinâmicas

Caudal de ar (na fase de enchimento da instalação)



Instalação

- A saída do ar da instalação obtém-se, rodando no sentido contrário ao dos ponteiros do relógio, da posição de tudo fechado, com uma volta completa, a tampa existente no orifício de saída. Mantendo esta posição, o ar é expelido automaticamente.
- É desaconselhada a instalação dos purgadores de ar em locais não inspeccionáveis e com risco de gelo.

Acessórios

- Para as medidas 3/8" e 1/2" estão disponíveis as válvulas de retenção série 561.
- Para todas as séries ROBOCAL está disponível a válvula anti-aspiração cód. 562200.



TEXTO PARA CADERNO DE ENCARGOS

Série 5024

Purgador de ar automático. Ligação roscada 1/4" M (ou 3/8" M). Amarela. Corpo e tampa em latão. Obturador em borracha de silicone. Temperatura máx. 115°C. Pressão máx. 10 bar. Pressão máx. de descarga 4 bar. Sistema anti-rotação e anti-vibração da bóia. Descarga horizontal.

Série 5025

Purgador de ar automático com válvula de retenção automática. Ligação roscada 3/8" M. Amarela. Corpo e tampa em latão. Obturador em borracha de silicone. Temperatura máx. 110°C. Pressão máx. 10 bar. Pressão máx. de descarga 4 bar. Sistema anti-rotação e anti-vibração da bóia. Descarga horizontal.

Série 5026

Purgador de ar automático. Ligação roscada 3/8" M (ou 1/2" M). Amarela. Corpo e tampa em latão. Obturador em borracha de silicone. Temperatura máx. 115°C. Pressão máx. 10 bar. Pressão máx. de descarga 6 bar. Sistema anti-rotação e anti-vibração da bóia. Descarga vertical.

Série 5027

Purgador de ar automático com válvula de retenção automática. Ligação roscada 3/8" M. Amarela. Corpo e tampa em latão. Obturador em borracha de silicone. Temperatura máx. 110°C. Pressão máx. 10 bar. Pressão máx. de descarga 6 bar. Sistema anti-rotação e anti-vibração da bóia. Descarga vertical.

Reservamo-nos ao direito de introduzir melhorias e modificações nos produtos descritos e nos respectivos dados técnicos, a qualquer altura e sem aviso prévio.



CALEFFI Lda Sede: Urbanização das Austrálias, lote 17, Milheirós · Ap. 1214, 4471-909 Maia Codex
Telef. 229619410 · Fax 229619420 E-mail: caleffi.sede@caleffi.pt · Http://www.caleffi.pt ·
Filial: Centro Empresarial de Talaíde, Armazém 01 · Limites do Casal do Penedo de Talaíde, 2785-601 São Domingos de Rana
Telef. 214227190 · Fax 214227199 · E-mail: caleffi.filial@caleffi.pt · Http://www.caleffi.pt ·